



gürbağ
SAVUNMA | TEKNOLOJİ

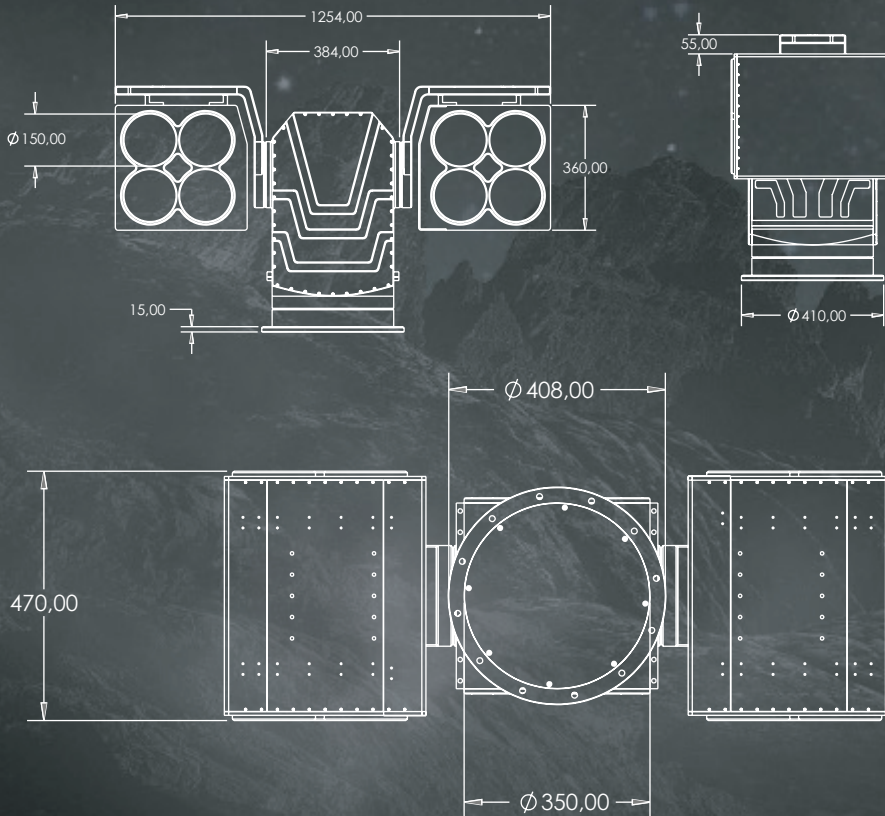
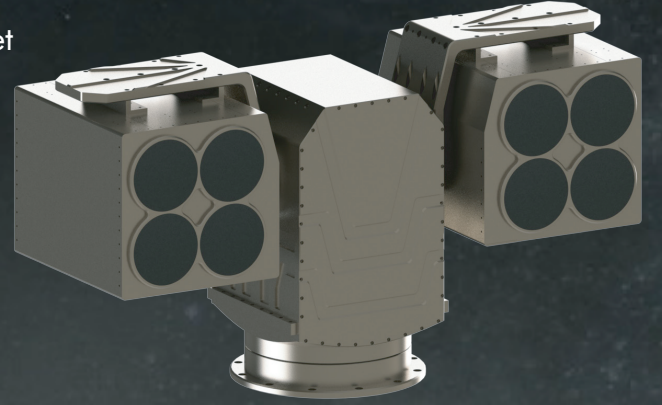


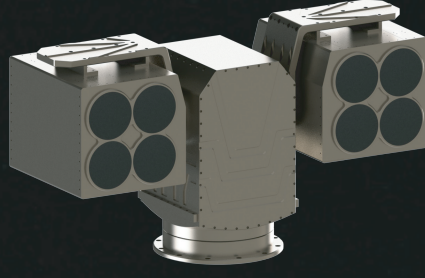
Kontrol & Yönlendirme Sistemleri

GSPT-EFE

NEDİR?

GSPT-EFE, taşıyacağı faydalı yükleri üç eksene hareket ettirebilme kabiliyetine sahip yönlendirme sistemidir. Yüksek ağırlıkları düşük enerji ihtiyacı ile hareket ettirebilen bu sistem, kendine özgü yazılım ve haberleşme protokolleri ile kullanıcının kullanım kabiliyetini artırmaktadır. Deniz ve kara araçlarına entegre edilebilen sistem yüksek tork ile görev süresini hızlandırmakta ve en zor çevresel koşullarda bile hassasiyetini koruyarak çalışabilmektedir.





gspt
EFE

Teknik Özellikler

- Çalışma Voltajı : 24-48 VDC
- Tork (Tilt): 200 Nm
- Pan Hız: 90°/sn
- Pan Eksen Kabiliyeti: nx360° Sınırsız Dönüş
- Tilt Hız :48°/sn
- Tilt Eksen Kabiliyeti: -35°/+75°
- Tekrarlanabilir Hassasiyet: 0.01°
- Konum Geri Besleme: Optik Artım Encoder, Mutlak Encoder
- Sistem Boşluk Oranı: 1 Arcsec
- Motor Tipi: BLDC Servo Motor
- Haberleşme : RS 422 / RS 485 / Ethernet(Ops.)
- Kontrol Protokolü : Custom Protokol
- Dönüş Limitleri: Limit switch ve Yazılımsal Limit
- Konnektör Tipi: D-38999 Military Series III
- Nem Dayanımı: 95%
- Çalışma Sıcaklığı : -32°C / +55°C
- Depolama Sıcaklığı : -40°C / +60°C

P/N	RENK
GSPT-1A02200-SR	Çöl Sarısı, 33446
GSPT-1A02200-YL	Kamuflaj, 34094-383
GSPT-1A02200-GR	Gümüş Gri, RAL 7001/36320
GSPT-1A02200-SY	Mat Siyah, RAL 9005
GSPT-1A02200-PSY	Parlak Siyah, RAL 9005-90 GLOSS
GSPT-1A02200-TSR	Toprak Sarısı, 33245